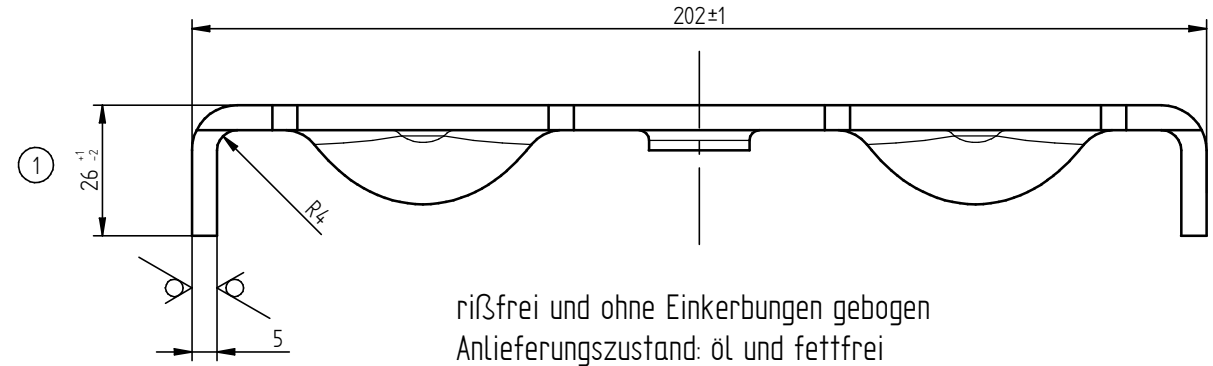


Schnitt A-A

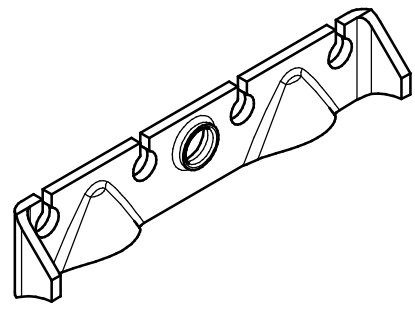
Schnitt B-B

Herstellerangaben eingepreßt!
 Angaben: Herstellerzeichen
 Herstelldatum (Chargen-Kennzeichen)



rißfrei und ohne Einkerbungen gebogen
 Anlieferungszustand: öl und fettfrei

gestanzt (✓)



CAD-Software Solid-Edge		Wärmebehandlung HEAT TREATMENT		Oberflächenbehandlung FINISH		Allgemeintoleranzen fuer Maße ohne Toleranzangabe n. DIN ISO 2768-1 m TOLERANCES UNLESS OTHERWISE SPECIFIED AS PER DIN ISO 2768-1 m		Alle Rechte, wie Vervielfältigung oder Weitergabe an Dritte, vorbehalten, auch fuer Schutzrechtserteilung nach DIN 34 WE RESERVE ALL RIGHTS LIKE REPRODUCTION OR DISCLOSURE TO A THIRD PARTY ALSO FOR GRANTING OF PATENTS ACCORDING DIN 34.	
Aend.Nr. "00000" = geringfügige Änderung ohne technische Bedeutung MODIFICATION "00000" = MINOR MODIFICATION WITHOUT TECHNICAL BACKGROUND		DIN ISO 13715		Diese Maße werden bei der Abnahme besonders geprüft THESE DIMENSIONS ARE USED TO BE ESPECIALLY CHECKED		Rohteil-Nr. ROUGH-No.			
		Gewicht WEIGHT		Halbzeug SEMIFINISHED PRODUCT		Werkstoff MATERIAL			
		0,3 kg		EN10051-5.0 (gebeizt&gefettet)		S355MC ww. S235 (2)			
		ISO-Methode		Gezeichnet DRAWN		Geprüft CHECKED		Zchnng.Nr. DRAWING-No.	
		2		21.03.2013		21.03.2013		36476	
		Datum DATE		Name		Name		Artikel-Nr. ART.No.	
		21.03.2013		Sj		Cme		36476	
1 20569 21.03.2013 J. Strasser		Maßstab SCALE				Seilhalter Cable bracket Tandem-Ausführung		Blatt SHEET	
2 20572 25.03.2013 J. Strasser		1:1						Von OF	
Index REF.		Aend. Nr. MODIFIC. No.		Datum DATE		Name		Blattformat SHEET SIZE	
								A3	