

TOELICHTING ONDERDEELIDENTIFICATIE

Om de juiste tekening van vervangingsonderdelen zo snel mogelijk te verkrijgen moet u het ETI nummer opgeven (F 811 ...).

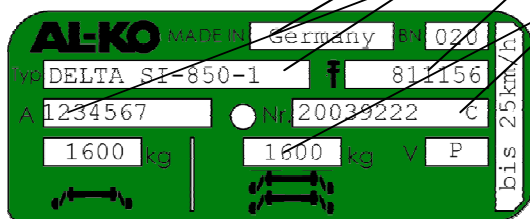
Dit kan u terugvinden op het typeplaatje van het betreffende AL-KO product

EXPLICATION D'IDENTIFICATION DES PIECES

Afin de retrouver une vue éclatée vous devez donner le numéro ETI (F 811 ...)

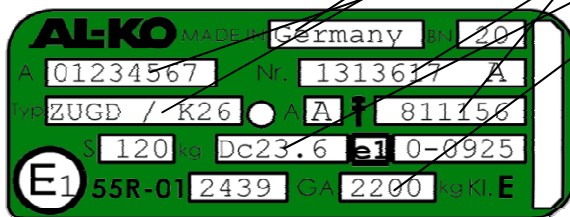
Vous pouvez retrouver ce numéro sur la plaque d'identification du produit AL-KO

1. Assen/essieux



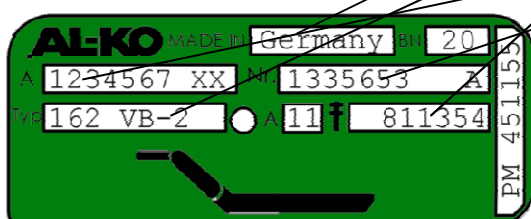
- land van oorsprong/pays d'origine
- Type omschrijving/type d'essieu
- ETI nummer/numéro ETI
- Serie nummer/ numéro de série
- Artikelnummer/code d'article
- Aslasten/charges d'essieux

2. Oploopremmen/freins à inertie



- land van oorsprong/pays d'origine
- Type omschrijving/type de frein
- ETI nummer/numéro ETI
- Serie nummer/numéro de série
- Artikelnummer/code d'article
- DC waarde/valeur DC
- Toegelaten gewicht/charge max

3. Verstelbare dissels/timons réglables



- land van oorsprong/pays d'origine
- Type omschrijving/type de timon
- ETI nummer/numéro ETI
- Serie nummer/numéro de série
- Artikelnummer/numéro d'article